



МИНИСТЕРСТВО ТРАНСПОРТА  
И ДОРОЖНОГО ХОЗЯЙСТВА  
ТУЛЬСКОЙ ОБЛАСТИ

ДОКЛАДЧИК :НАЧАЛЬНИК ОТДЕЛА БЕЗОПАСНОСТИ ДОРОЖНОГО  
ДВИЖЕНИЯ ДЕПАРТАМЕНТА ТРАНСПОРТА МИНИСТЕРСТВА  
ТРАНСПОРТА И ДОРОЖНОГО ХОЗЯЙСТВА ТУЛЬСКОЙ ОБЛАСТИ  
**ШАЛАГИНОВА ЕЛЕНА АНАТОЛЬЕВНА**

**О повышении безопасности дорожного движения,  
в том числе с использованием возможностей ИТС.  
Опыт Тульской области.**



## ОСНОВНЫЕ ХАРАКТЕРИСТИКИ ТУЛЬСКОЙ ОБЛАСТИ



### Демография:

- 1 479 294 человек;

### Транспорт:

- 780 433 ед. транспортных средств;

### Уровень автомобилизации:

- 7 место;

### Плотность движения:

- 13 место;

### Общая протяженность дорожной сети

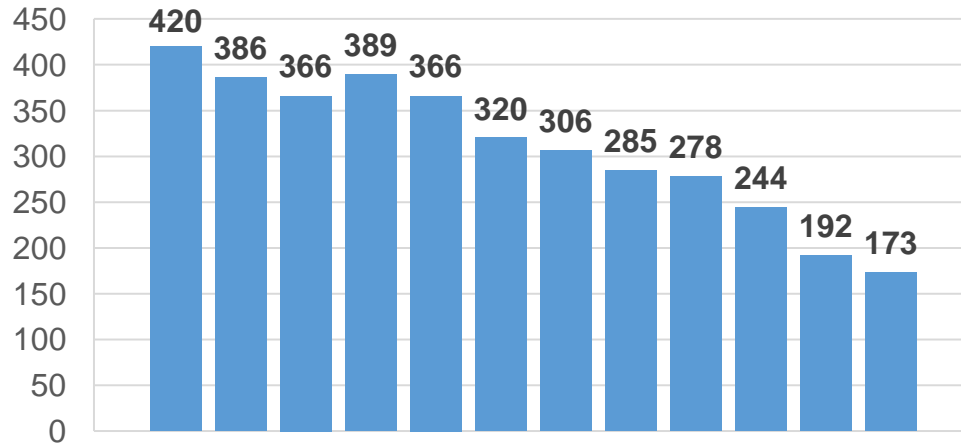
- 14845,8 км.



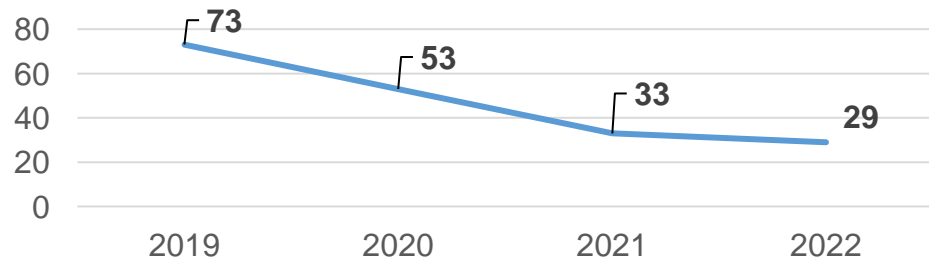
# ПОКАЗАТЕЛИ ПО СНИЖЕНИЮ СМЕРТНОСТИ В РЕЗУЛЬТАТЕ ДТП

## ЦЕЛЕВЫЕ ПОКАЗАТЕЛИ

Количество погибших на территории Тульской области с 2012 по 2022 годы



Количество мест концентрации



	Субъект Федерации	Транспортный риск	Количество погибших в ДТП	Количество погибших	
				2022 прогноз	2022 факт
1	Московская область	2,49	833	704	-129
2	Гор. Москва	0,82	387	301	-86
3	Республика Крым	5,30	276	199	-77
4	Гор. Санкт-Петербург	0,95	203	139	-64
5	Ханты-Мансийский АО -Югра	1,99	174	114	-60
6	Тульская область	2,96	225	173	-52
7	Краснодарский край	3,96	810	765	-45
8	Липецкая область	3,48	189	146	-43
9	Чеченская Республика	2,51	95	58	-37
10	Республика Карелия	2,32	75	47	-28



- Приведено в соответствие **478 км** дорог

- Обустроено **358 км** стационарного освещения

- Установлено **27 тысяч** погонных метров барьерного
- и **11 тысяч** погонных метров пешеходных ограждений

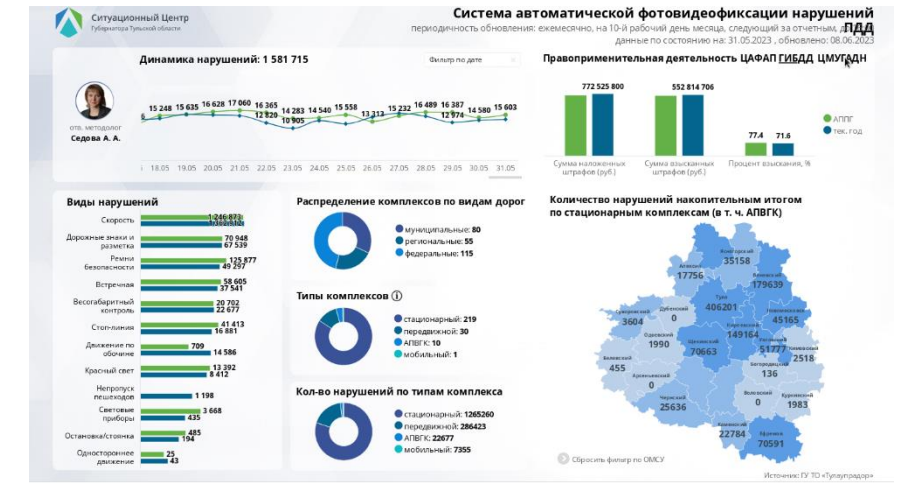
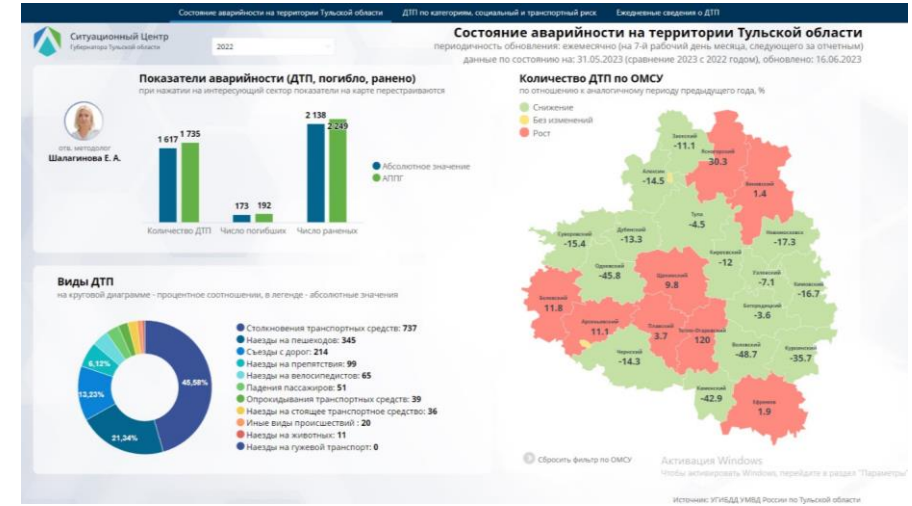
- **167** пешеходных переходов совмещено с искусственными дорожными неровностями

- Установлено **176** светофорных объектов



# ОПЕРАТИВНОЕ ВЗАИМОДЕЙСТВИЕ С ГИБДД, ВЛАДЕЛЬЦАМИ ДОРОГ С ИСПОЛЬЗОВАНИЕМ ИАС СИТУАЦИОННОГО ЦЕНТРА ГУБЕРНАТОРА И ИНТЕЛЛЕКТУАЛЬНОЙ ТРАНСПОРТНОЙ СИСТЕМЫ

## ДАШБОРДЫ ПО БЕЗОПАСНОСТИ ДОРОЖНОГО ДВИЖЕНИЯ







# ВЗАИМОДЕЙСТВИЕ С МУНИЦИПАЛЬНЫМИ ОБРАЗОВАНИЯМИ ПО ДОСТИЖЕНИЮ ЦЕЛЕВЫХ ИНДИКАТОРОВ ПО СНИЖЕНИЮ СМЕРТНОСТИ В ДТП

	Подразделения	Население в 2017 году	Количество погибших в 2017	Социальный риск в 2017 году	Население в 2022 году	Планы показатель социального риска	Прогнозируемое количество погибших в ДТП
1	г.Тула	549992	68	12,36	542516	8,47	46
2	г.Алексин	67399	9	13,35	70069	9,15	6
3	Арсеньевский район	9611	0	0,00	9214	0,00	0
4	Белевский район	19703	3	15,23	18707	10,43	2
5	Богородицкий район	51069	9	17,62	49571	12,07	6
6	Веневский район	31545	16	50,72	34066	34,75	12
7	Воловский район	13389	8	59,75	13824	40,94	6
8	Дубенский район	14260	9	63,11	14859	43,24	6
9	г.Донской	63631	5	7,86	63038	5,38	3
10	г.Ефремов	56199	20	35,59	56838	24,38	14
11	Заокский район	20907	12	57,40	26703	39,32	11
12	Каменский район	8727	2	22,92	8249	15,70	1
14	Кимовский район	37824	9	23,79	38612	16,30	6
13	Киреевский район	72643	23	31,66	73476	21,69	16
15	Куркинский район	9539	2	20,97	10690	14,36	2
16	г.Новомосковск	136635	20	14,64	130673	10,03	13
17	Одоевский район	12574	2	15,91	11780	10,90	1
18	Плавский район	27690	13	46,95	29516	32,16	9
19	Суворовский район	34648	6	17,32	35043	11,86	4
20	Тепло-Огаревский район	12049	2	16,60	11154	11,37	1
21	Узловский район	80935	17	21,00	75528	14,39	11
22	Чернский район	19732	15	76,02	18375	52,08	10
23	Щекнинский район	106337	22	20,69	103032	14,17	15
24	Ясногорский район	29493	14	47,47	30491	32,52	10
25	р.п. Новогуровский	3460	0	0,00	3617	0,00	0
26	Славный	1864	0	0,00	1830	0,00	0
	<b>Всего</b>	<b>1491855</b>	<b>306</b>	<b>20,51</b>	<b>1481471</b>	<b>14,05</b>	<b>208</b>



## АДМИНИСТРАЦИЯ МУНИЦИПАЛЬНОГО ОБРАЗОВАНИЯ КУРКИНСКИЙ РАЙОН

### ПОСТАНОВЛЕНИЕ

от 30.05.2023 г.

№ 301

#### Об утверждении целевых индикаторов по снижению смертности в результате ДТП на территории муниципального образования Куркинский район

В соответствии с Федеральным законом от 06.10.2003 г. № 131-ФЗ «Об общих принципах организации местного самоуправления в Российской Федерации», Указом Президента Российской Федерации от 07.05.2018 г. № 204 «О национальных целях и стратегических задачах развития Российской Федерации на период до 2024 года» по снижению смертности в результате ДТП, на основании Устава муниципального образования Куркинский район, Администрация МО Куркинский район ПОСТАНОВЛЯЕТ:

1. Утвердить целевые индикаторы выполнения Указа Президента Российской Федерации от 7 мая 2018 года № 204 «О национальных целях в стратегических задачах развития Российской Федерации на период до 2024 года» по снижению смертности в результате ДТП (приложение 1).

2. Отделу по взаимодействию с органами местного самоуправления и общественными организациями Администрации муниципального образования Куркинский район (Иосифова С.И.) обнародовать и разместить настоящее постановление на официальном сайте муниципального образования Куркинский район в информационно-телекоммуникационной сети Интернет.

3. Постановление вступает в силу со дня подписания.

Первый заместитель главы  
Администрации  
муниципального образования  
Куркинский район



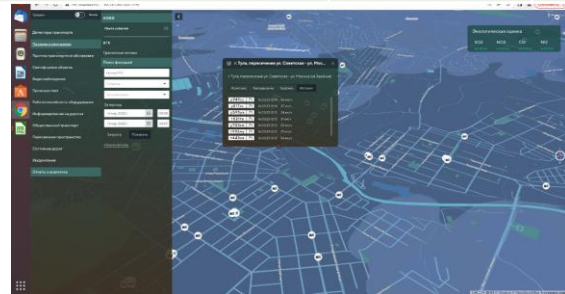
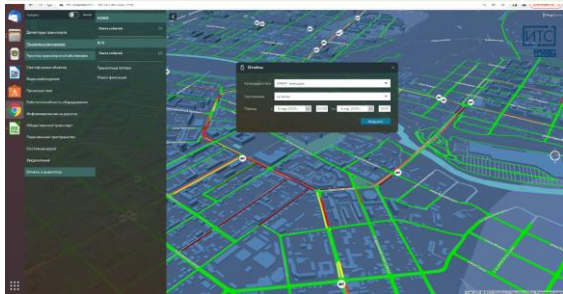
Т.В. Жувага



# ВЫЯВЛЕНИЕ ОПАСНЫХ УЧАСТКОВ С ПОМОЩЬЮ КОМПЛЕКСОВ ФОТОВИДЕОФИКСАЦИИ И ИТС

## ВИДЫ И КОЛИЧЕСТВО НАРУШЕНИЙ

Адрес КФВФ	Выезд за стоп-линию на перекрестке	Нарушение требований знака «направления движения по полосам»	Пересечение сплошной линии разметки в нарушение ПДД	Превышение скорости	Выезд на встречную полосу движения	Без ближнего света	Без ремня безопасности	Движение по односторонней дороге во встречном направлении	Остановка запрещена	Нарушение запрета движения грузовых ТС	Кол-во нарушений
г. Тула, пересечение ул. Октябрьская – ул. М. Горького	14%	48%	19%	4%		1%	15%				112 210
М-2 «Крым», (подъезд к г. Тула), км 44+597, н.п. Беловы Дворы)				100%							94 048
а/д М-4 «Дон», 205км+230м (из Москвы)				100%							94 034
а/д М-4 «Дон», 199км+530м (в Москву)				100%							62 324
г.Тула, Щекинское шоссе в районе д.6				100%							62 230
а/д М-4 «Дон», 220км+860м (из Москвы)				100%							55 532
г. Тула, ул.М.Горького, д.7А				100%							46 570
а/д «Тула-Белев», 13км+645м, н.п. Хопилово				96%	4%						46 386
М-2 «Крым», 187км+797м				100%							43 100
г. Тула, пересечение пр. Ленина - ул. Л. Толстого	5%	61%	12%	17%		1%			4%		41 650



## ТРАНСПОРТНЫЕ СРЕДСТВА, НАИБОЛЕЕ ЧАСТО НАРУШАЮЩИЕ ПДД

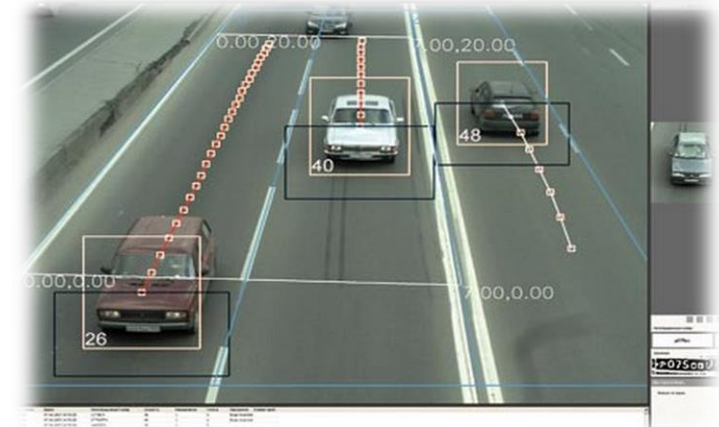
ГРЗ	У642СА-71	У406АО-71	Т042ОС-71	Т907ХМ-71	У448АО-71	У475КТ-71	У802АО-71	Т079ОС-71
Кол-во нарушений за 2022 год	702	645	601	557	508	391	390	385





# РАЗВИТИЕ СИСТЕМЫ ФОТОВИДЕОФИКСАЦИИ НАРУШЕНИЙ ПДД

Размещено **250** комплексов ФВФ: **219** стационарных, **30** передвижных и **1** мобильный



В 2022 году пресечено более **3-х млн** правонарушений (АППГ – 2,5 млн)

## Комплекс видеоконтроля «АвтоУраган-МС»







МИНИСТЕРСТВО ТРАНСПОРТА  
И ДОРОЖНОГО ХОЗЯЙСТВА  
ТУЛЬСКОЙ ОБЛАСТИ

## РЕГИОНАЛЬНЫЙ ПРОЕКТ «БЕЗОПАСНОСТЬ ДОРОЖНОГО ДВИЖЕНИЯ»



**3**тыс

ДЕТЕЙ СОСТОЯТ В ОТРЯДАХ  
ЮНЫХ ИНСПЕКТОРОВ

**20**

АТТЕСТОВАНО  
ПОДРАЗДЕЛЕНИЙ МЧС

**50**

СОВМЕСТНЫХ УЧЕНИЙ  
ЛИКВИДАЦИИ ПОСЛЕДСТВИЙ  
ДТП

**26**

КОМПЛЕКТОВ ИГРОВОГО  
ОБОРУДОВАНИЯ ДЛЯ ШКОЛ







МИНИСТЕРСТВО ТРАНСПОРТА  
И ДОРОЖНОГО ХОЗЯЙСТВА  
ТУЛЬСКОЙ ОБЛАСТИ

## РЕГИОНАЛЬНЫЙ ПРОЕКТ «БЕЗОПАСНОСТЬ ДОРОЖНОГО ДВИЖЕНИЯ»



**2**<sub>ТЫС</sub>

ТРАНСЛЯЦИЙ АУДИОРОЛИКОВ

**460**<sub>ЧЕЛ</sub>

ОБУЧЕНО НА ТРЕНИНГАХ

**16**<sub>ТЫС</sub>

СВЕТООТРАЖАЮЩЕЙ  
ПРОДУКЦИИ ДЛЯ ДЕТЕЙ

**15**<sub>ТЫС</sub>

РАЗМЕЩЕНО ИНФОРМАЦИИ  
В СМИ

**20**<sub>ТЫС</sub>

ПЕЧАТНОЙ ПРОДУКЦИИ  
РАСПРОСТРАНЕНО

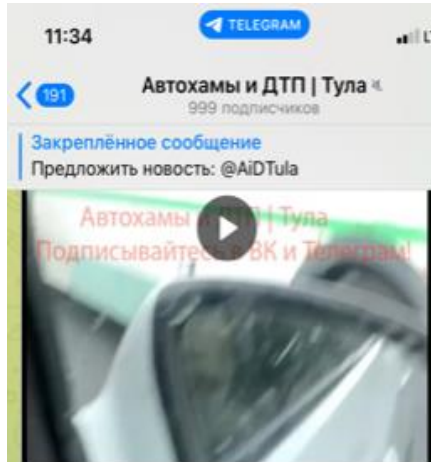




# ПРОПАГАНДА БДД В СРЕДСТВАХ МАССОВОЙ ИНФОРМАЦИИ



✓ Вы подписаны · 8,5К подписчиков  
📄 Подробная информация



Уже наказали

По информации МКП «Тулгорэлектротранс», личность водителя, осуществлявшего управление автобусом маршрута №5, установлена.

За нарушение требований должностной инструкции к водителю применены меры дисциплинарного взыскания. В целях обеспечения соблюдения правил дорожного движения с ним проведен дополнительный инструктаж.

Кроме того, водителя направили в отдел главного ревизора по безопасности дорожного движения и аварийной работы для сдачи экзамена по ПДД.

Автохамы и ДТП | Тула  
2 янв в 22:19

Тула. Сегодня вечером на повороте с ул. Советской на ул. Союзную встретились Jaguar (водителю 22 года) и Renault Arkana (водителю 44 года). По нашей инфе, Renault поворачивал налево, на ул. Союзную и не пропустил встречный Jaguar.

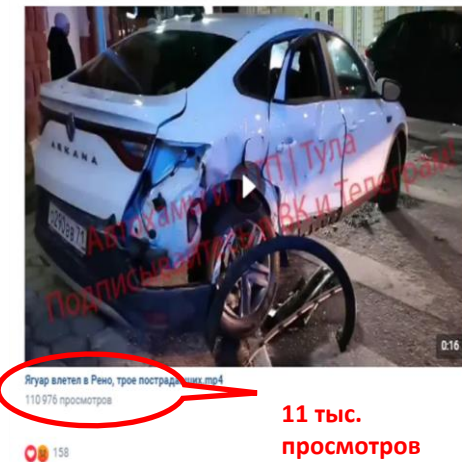
Пострадали трое несовершеннолетних пассажиров Renault: 11, 15 и 17 лет. Все госпитализированы.

Классика. Перед любым маневром водитель должен убедиться в его безопасности и пропустить тех, у кого по ПДД есть преимущество в движении. Особенно - если маневр подразумевает пересечение траектории движения других машин.

После мысли «да я успею просочить!» подумайте о том, что голову второго водителя может прийти точно такая же идея. Вы оба ускоритесь и произойдет беда. Берегите себя и окружающих!

#Тула #чпТула #Тула71 #Туларулит # Происшествия #чп #дтп #автохамы #наказивавтохамы

Если узнали о чем-то раньше нас - присылайте фото и видео в личные сообщения, предложку или на почту admin@4ptula.ru



14:58  
TELEGRAM  
Автохамы и ДТП | Тула  
1 122 подписчика

Почта admin@4ptula.ru  
647 17:29  
3 комментария

По этому видео от нашего подписчика сотрудники ОБ ДПС ГИБДД УМВД России по городу Туле провели административное расследование.

«На ул. Фрунзе города Тулы водитель автомобиля Nissan Almera нарушила требования, предписанные дорожными знаками и осуществила движение во встречном направлении по дороге с односторонним движением. В отношении виновницы составлен протокол об административном правонарушении по ч. 3 ст. 12.16 КоАП РФ».

Прислать новость @AiDTula

Почта admin@4ptula.ru

вчера в 21:08  
Хорошая группа, правильно дело делаете. Давно нужно было этим заняться. 🙌👍

Автохамы и ДТП | Тула  
вчера в 21:34 Вы  
Здравствуйте. Спасибо )

вчера в 21:35  
Хамов очень много, очень. А ментов мало. Нужно наказывать. Я всеми руками за то что вы делаете

Приятно получать такие сообщения в личку. Спасибо всем, кто поддерживает, понимает для чего эта группа, разделяет стремление админа, присылает хамов и нарушителей правил

Автохамы и ДТП | Тула  
11.06.23

11:31  
TELEGRAM  
Автохамы и ДТП | Тула  
999 подписчиков

Закрепленное сообщение  
Предложить новость: @AiDTula

Видео, которое на примере манекена показывает, что происходит с непристегнутым (или не в детском кресле) ребенком в случае ДТП. Да и со взрослым будет примерно то же самое.

Пристегивайтесь сами и пристегивайте детей во время поездки. Это как с презервативом - да, есть дискомфорт и кажется, что можно и без него, авось пронесет. Но вы точно не знаете, когда будет «пи\*\*ц, не пронесло».

Прислать новость @AiDTula

Почта admin@4ptula.ru

491 изменено 20:11





# ПРИМЕРЫ ИСПОЛЬЗОВАНИЯ ПОДСИСТЕМ ИТС ДЛЯ ПРОПАГАНДЫ БДД



**Едем по Туле**

**ДТП на пересечении ул. Ложевая/ул. Кирова, из-за чего начал формироваться участок затруднения движения по ул. Кирова. Будьте внимательнее, выбирайте альтернативные пути движения.**

compas\_71 Ситуационный информационно-аналитический центр

11:27 TELEGRAM

Compas\_71 Едем по Туле  
2 411 подписчиков

#антигерой

**!! С 12-00 до 12-09 по адресу ул. Плеханова, д. 142 в обе стороны была задержка движения трамваев. Мешал проезду автомобиль Mazda.**  
🚗 Друзья, соблюдайте Правила дорожного движения.

3 3 1 913 12:48

Прокомментировать

Световозвращающие элементы

ИТС Тулы

**Соблюдайте ПДД**

**Штраф за посадку и высадку пассажира в неустановленном месте составляет 3000 рублей. Статья 11.33 КоАП РФ.**

compas\_71 Ситуационный информационно-аналитический центр

ИТС Тулы

**Соблюдайте ПДД**

**Выезд на встречную полосу после поворота на регулируемом перекрестке наказывается лишением права управления на срок от 4 до 6 месяцев. Часть 4 статьи 12.15 КоАП РФ.**

compas\_71 Ситуационный информационно-аналитический центр

11:25 TELEGRAM

Compas\_71 Едем по Туле  
2 411 подписчиков

Прокомментировать

0:05

Прокомментировать

2 1

Compas\_71 Едем по Туле  
Видео

👏 спасибо подписчику за видео. ДТП пр. Ленина/дублер ул. Рязанская. Движение в центр затруднено. Будьте внимательны, снизьте скорость.

1 823 08:34





• **Повышение тарифов РЖД на грузовые и пассажирские перевозки влечет существенное увеличение транспортного потока по автодорогам региона**

• **Переориентирование пассажиропотока в связи с закрытием аэропортов южного направления**

• **Изменение логистики доставки грузов – значительно увеличивает нагрузку на автомобильный транспорт**

**Возрастающие привлекательность и спрос на межрегиональные туристические поездки**



МИНИСТЕРСТВО ТРАНСПОРТА  
И ДОРОЖНОГО ХОЗЯЙСТВА  
ТУЛЬСКОЙ ОБЛАСТИ

## МИНИСТЕРСТВО ТРАНСПОРТА И ДОРОЖНОГО ХОЗЯЙСТВА ТУЛЬСКОЙ ОБЛАСТИ



**СПАСИБО ЗА ВНИМАНИЕ!**